

Este manual de operações apresenta a descrição técnica do módulo **No Break Capacitivo NBC01**, bem como traz orientações resumidas para sua adequada operação. Maiores informações acesse nosso site www.luxcontrol.com.br e conheça todas as nossas soluções em automação residencial.

ALERTA DE SEGURANÇA



CUIDADO

Leia o manual completamente antes de instalar e operar o equipamento



PERIGO

Risco de choque elétrico

Este módulo não apresenta mecanismo de segurança contra falhas físicas, ou seja, não apresenta dispositivo de proteção caso algum componente falhe. As sinalizações de alarmes internos não implicam em ação de proteção do sistema. Considere sempre que qualquer sistema apresenta potencial de falha e essa é uma diretriz básica considerada em todos os projetos de sistema de automação.

Verifique a rede de energia ao qual o sistema será ligado, o correto aterramento, roteamento de cabos, blindagem e filtro de ruídos é de responsabilidade do usuário. Este módulo pressupõe que sua instalação será executada mediante padrões e normas de energia regulamentados, dentre elas a NBR5410. Caso seja instalado em uma rede elétrica fora dos padrões de qualidade, o desempenho deste módulo pode sofrer variações e falhas.

GARANTIA

A Nota Fiscal certifica a qualidade de fabricação deste módulo pelo período de 5 (cinco) anos contados a partir de sua data de aquisição, e destaca que o módulo está livre de defeitos relacionados à matéria prima e fabricação do mesmo.

A solicitação de garantia deverá ser feita na página "Fale conosco" do site Luxcontrol, com cópia da Nota Fiscal; o que iniciará o processo de avaliação, recuperação ou substituição do módulo.

SUPORTE E ASSISTÊNCIA TÉCNICA

Este módulo não contém qualquer peça passível de reparação. Contate nosso suporte pelo site www.luxcontrol.com.br na página "Fale conosco".

INSTALAÇÃO

Passo a passo

1. Fixar módulo em trilho DIN, ou parafusar com a utilização das presilhas do módulo;
2. Ligar alimentação na Entrada do módulo, nos bornes (+) e (-), 12 Vcc, do lado esquerdo;
3. A carga a ser alimentada pelo NBC01 deverá ser ligada na Saída do módulo, nos bornes (+) e (-), 5,5Vcc, do lado direito.

Recomendações

1. Para proteção contra contatos diretos (choque elétrico) e também assegurar que não há fugas de correntes para a Terra, proteger todos os circuitos – em especial o circuito de comando – por dispositivo a corrente Diferencial-Residual (Dispositivo DR) de alta sensibilidade, isto é, com corrente diferencial-residual igual ao inferior a 30mA.

2. Para proteção contra sobretensões, causadas principalmente por por descargas atmosféricas, proteger todos os circuitos por Dispositivos de Proteções contra Surtos (DPS).

3. Todos os circuitos que estiverem instalados em áreas sujeitas à inundação deverão possuir em sua camada isolante proteção à umidade. A não obediência dessa regra poderá acarretar mal funcionamento dos circuitos de comandos do sistema de automação.

PRINCÍPIO DE FUNCIONAMENTO

O NBC01 utiliza supercapacitores para a armazenagem de energia - e não baterias - o que garantirá praticamente nenhuma manutenção ao longo dos anos.

Dessa forma, estando os capacitores descarregados, torna-se necessário aguardar de 1 à 2 minutos para o início de seu funcionamento.

A saída do NBC01 pode se comportar de várias formas, todas elas dependendo da alimentação na Entrada e da parametrização a ser realizada.

Somente após o carregamento dos capacitores, haverá a liberação de tensão na Saída do NBC01.

Estando o NBC01 instalado para trabalhar junto com o Controlador Luxcontrol, após a liberação de tensão na Saída do NBC01, se ocorrer a interrupção da alimentação ANTES de 90 segundos, ele estará desempenhando o seu principal papel: disponibilizar a energia acumulada nos capacitores para assegurar a inicialização do Controlador por um período de aproximadamente 90 segundos, e depois desligará a Saída.

Após a liberação de tensão na Saída do NBC01, se ocorrer a interrupção da alimentação DEPOIS de 90 segundos, a Saída poderá ser desligada de 3 formas diferentes: imediatamente, após 10 segundos ou dentro do tempo necessário para carga consumir toda a carga dos capacitores, o que dependerá da forma como etsá a parametrização do NBC01.

CONFIGURAÇÕES

OPÇÃO 1) MODO LUXCONTROL, SAÍDA COM QUEDA IMEDIATA

CONFIGURAÇÃO DE FÁBRICA

DEPOIS de 90 segundos da Saída ligada, se ocorrer uma queda da alimentação da Entrada do NBC01, a tensão da Saída será desligada imediatamente. Caso a queda da alimentação da Entrada ocorra ANTES de 90 segundos do início da Saída ligada, a Saída se manterá ligada por 90 segundos após o seu início, o que garantirá a inicialização do Controlador.

- Passo 1:** Assegurar que o NBC01 está com o led completamente desligado.
Passo 2: Sem alimentação na Entrada do NBC01, coloque a chavinha na posição de "Configuração".
Passo 3: Ligar a alimentação na Entrada do NBC01 e aguardar o led ficar ligado (aprox. 5 segundos).
Passo 4: Logo após o led ligar, retirar a chave da posição "Configuração"
Passo 5: Tranquilamente guardar a chavinha na posição "Regime Contínuo", enquanto o NBC01 é inicializado.

OPÇÃO 2) MODO LUXCONTROL, SAÍDA COM QUEDA APÓS 10 SEGUNDOS

DEPOIS de 90 segundos da Saída ligada, caso ocorra uma queda da alimentação da Entrada do NBC01, a tensão da Saída será desligada após 10 segundos, se a alimentação não for restabelecida nesse período. Caso a queda da alimentação da Entrada ocorra ANTES de 90 segundos do início da Saída ligada, a Saída se manterá ligada por 90 segundos após o seu início, o que garantirá a inicialização do Controlador.

- Passo 1:** Assegurar que o NBC01 esteja com o led completamente desligado.
Passo 2: Sem alimentação na Entrada do NBC01, coloque a chave na posição de "Configuração".
Passo 3: Ligar a alimentação na Entrada do NBC01 e aguardar o led ficar ligado (aprox. 5 segundos)
Passo 4: Após o passo 3, aguardar o led desligar (aprox. 10 segundos).
Passo 5: Tranquilamente guardar a chavinha na posição "Regime Contínuo", enquanto o NBC01 é inicializado.

OPÇÃO 3) MODO NO BREAK, SAÍDA SEM QUEDA

DEPOIS da Saída ligada, caso ocorra uma queda da alimentação da Entrada do NBC01, em qualquer momento a tensão da Saída se manterá ligada até que a alimentação seja restabelecida, ou então enquanto durar a carga dos capacitores, o que dependerá do consumo da carga alimentada pelo NBC01.

- Passo 1:** Assegurar que o NBC01 esteja com o led completamente desligado.
Passo 2: Sem alimentação na Entrada do NBC01, coloque a chave na posição de "Configuração".
Passo 3: Ligar a alimentação na Entrada do NBC01 e aguardar o led ficar ligado (aprox. 5 segundos).
Passo 4: Após o Passo 3, retirar a chave da posição "Configuração", após 7 segundos.
Passo 5: Tranquilamente guardar a chave na posição "Regime Contínuo", enquanto o NBC01 é inicializado.

ESPECIFICAÇÕES

Entrada

| | |
|---|--------------------------------------|
| Potência máxima | 15W |
| Tensão de Entrada | 12Vcc |
| Corrente de consumo | |
| Com capacitores descarregados..... | Corrente de consumo inicial de 3A |
| Com capacitores carregados..... | Corrente nominal de entrada de 1,25A |
| Com capacitores carregados..... | Corrente nominal de saída de 2,73A |
| Bornes para alimentação | 2 Bornes (Cond. "+-" e Cond. "-") |
| Bitola dos condutores para alimentação..... | #0,50 a 2,5mm ² |
| Cabo para a alimentação | |
| Se condutor flexível..... | Utilizar terminal ilhós |
| Se condutor rígido..... | Sem terminal ilhós |

Saída

| | |
|-----------------------|--------------|
| Tensão de Saída..... | 5,5Vcc |
| Energia de Saída..... | 750mA-minuto |

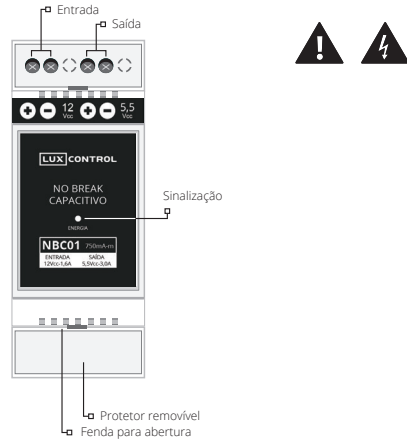
Em Operação

| | |
|-------------------------------|---|
| LED piscando lentamente..... | Capacitores carregando |
| LED ligado continuamente..... | Capacitores carregados e Saída liberada |
| LED piscando rapidamente..... | Capacitores descarregando |

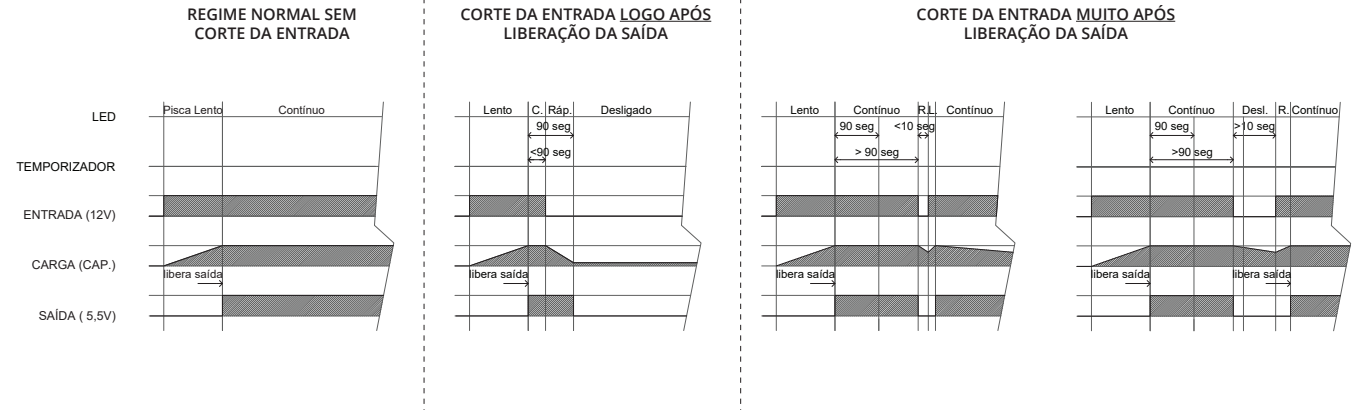
Física

| | |
|--|--|
| Dimensões dos contatos dos Bornes..... | #2,5mm ² |
| Cor do módulo | Cinza claro |
| Material do alojamento | PC (UL 94V-0) com grelha para ventilação |
| Temperatura ambiente de operação..... | 5°C a 45°C |
| Temperatura de armazenamento (Prateleira)..... | 0°C a 70°C |
| Umidade relativa em não-condensação..... | 5% a 93% |
| Tamanho | 2 US (36mm) |
| Peso..... | 116g |
| Modo de instalação..... | Rápida em trilho DIN 35 x 7,5mm |

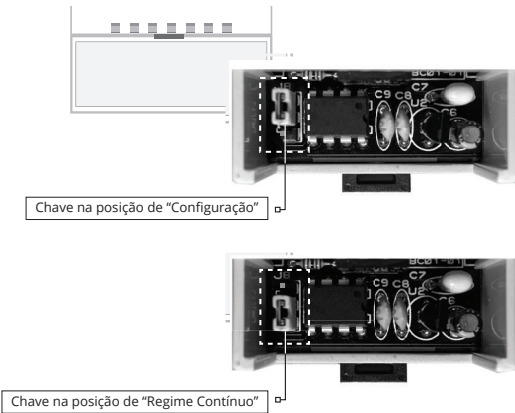
CONEXÕES ELÉTRICAS



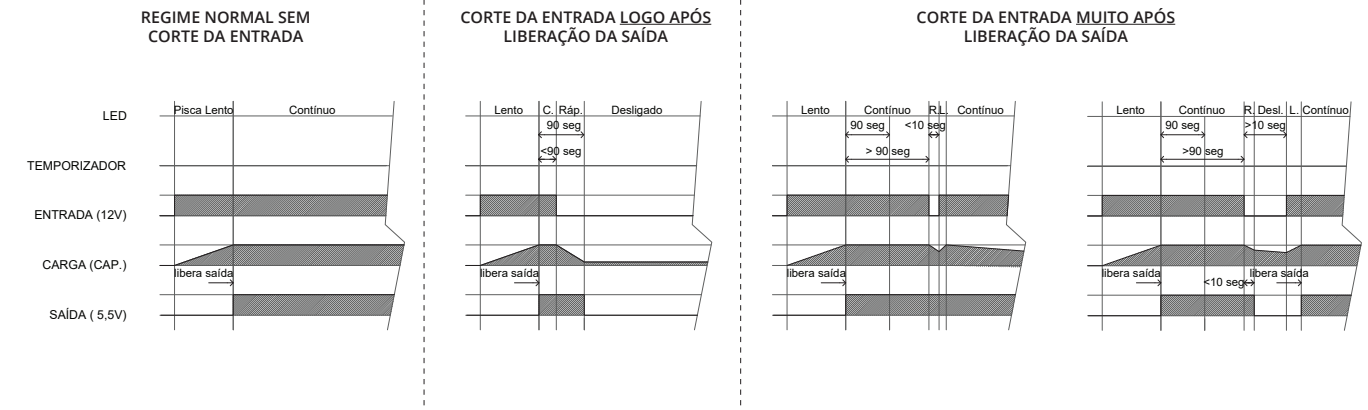
OPÇÃO 1) MODO LUXCONTROL, SAÍDA COM QUEDA IMEDIATA



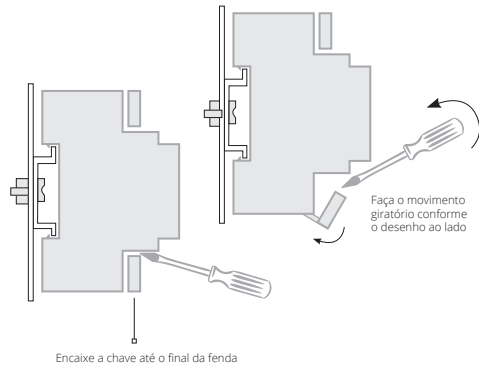
POSIÇÕES DA CHAVE (Configuração e Regime Contínuo)



OPÇÃO 2) MODO LUXCONTROL, SAÍDA COM QUEDA APÓS 10 SEGUNDOS



ACESSO AOS BOTÕES



OPÇÃO 3) MODO NO BREAK, SAÍDA SEM QUEDA

